

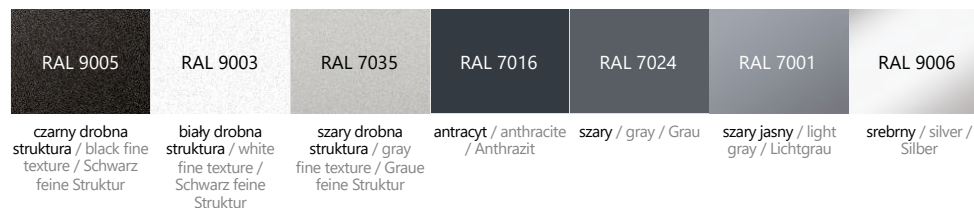
WZORNIK KOLORÓW

Pattern book
Farbvorlage

Kolorystyka elementów metalowych - standard

Metal element colours - standard

Farben der Metallelemente



Kolorystyka odbojnic PCV

PCV bumper colours

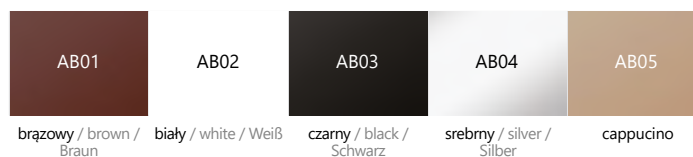
Farben von Stoßleisten aus Kunststoff



Kolorystyka boków ABS

ABS side panel colours

Farben der Seiten aus ABS-Kunststoff



Kolorystyka listew cenowych

Price stripe colours

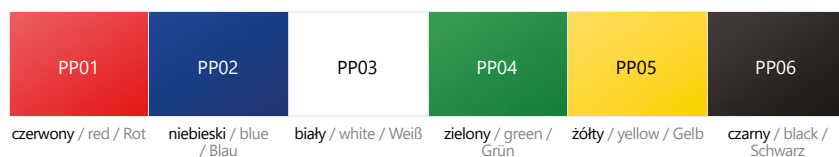
Farben der Preisleisten



Kolorystyka panelu górnego HIPS

HIPS top panel colours

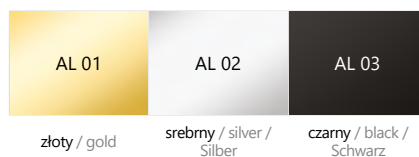
Farben des oberen Plexiglasses



Kolorystyka profili aluminiowych

Aluminium profile colours

Farben von Aluminiumprofilen



Barwa światła LED
LED lightning colours
Farben der LED-Beleuchtung

LED01 5700 K	LED02 4000 K	LED03 3000 K	LED04 2700 K	LED05
biały zimny / cold white / kaltweiß	biały neutralny / neutral white / neutralweiß	cukierniczo – piekarniczy / confectionery and bakery / Konditorei und Bäckerei	cukierniczo – piekarniczy / confectionery and bakery / Konditorei und Bäckerei	mięsny / meat / Fleisch

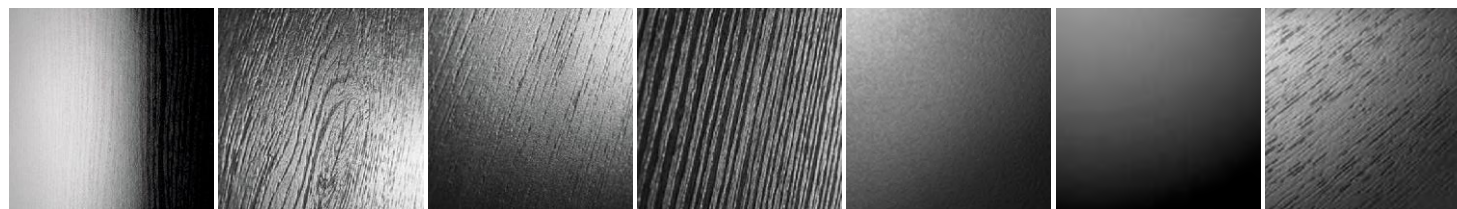
Kolorystyka granitów
Granite colours
Farben von Granitelementen



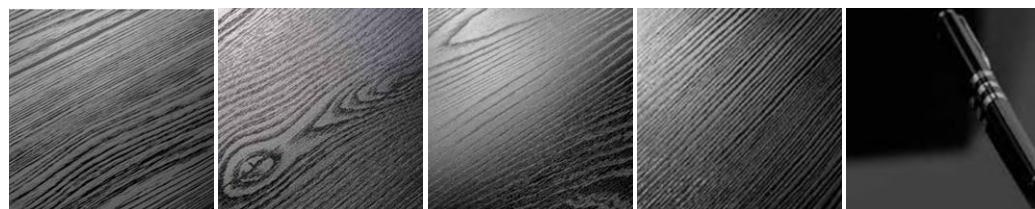
szary / gray / Grau balmoral / balmoral / Balmoral czarny / black / Schwarz

Struktury płyt meblowych
Wood melamine structure
Holzstrukturen von Melamin

NEW!



SE drewno jesionu / SE ash wood / SE Eschenholz SD Synchro Dąb / SD Synchro Oak / SD Synchro Eiche OW ONE wood / OW ONE wood / OW ONE wood MX matrix / MX matrix / MX matrix BS biurowa / BS office / BS-Büro SU Super Mat / SU Super Mat / SU Super Mat PW Pure Wood / PW Pure Wood / PW Pure Wood



RW Rift Wood / RW Rift Wood / RW Rift Wood HU Hudson Oak / HU Hudson Oak / HU Hudson Oak AD Arwadonna / AD Arwadonna / AD Arwadonna SN Super Natural / SN Super Natural / SN Super Natural AG Acrylic Gloss / AG Acrylic gloss / AG Acrylic Gloss

Płyty meblowe akrylowo – strukturalne DC

structural acrylic furniture boards

strukturelle Acryl-Möbelplatten
Laminated furniture boards
Laminierte Möbelplatten

NEW!



DC01

Acrylic Gloss Czarny 0190 AG
Acrylic Gloss Black /
Acryl glänzend Schwarz

DC02

Acrylic Gloss Szampański 7045 AG
Acrylic Gloss Champagne/
Acryl Glanz Champagner

DC03

Acrylic Gloss Biel Alpejska 8685 AG
Acrylic Gloss Alpine White/
Acrylglanz Alpinweiß

DC04

Porcelain 01 Gold Gloss
Porcelain 01 Gold Gloss / Porzellan 01
Gold glänzend

DC05

Porcelain 02 Gold Gloss
Porcelain 02 Gold Gloss/ Porzellan
02 Goldglanz

DC06

Porcelain 03 Silver Gloss
Porcelain 03 Silver Gloss/ Porzellan
03 Silberglanz

DC07

Porcelain 01 Gold Matt
Porcelain 01 Gold Matt/ Porzellan 01
Gold Matt



DC08

Porcelain 02 Gold Matt
Porcelain 02 Gold Matt/ Porzellan 02
Gold Matt

DC09

Porcelain 03 Silver Matt
Porcelain 02 Gold Matt/ Porzellan
02 Gold Matt

DC10

Porcelain 01 Gold Structure
Porcelain 01 Gold Structure/
Porzellan 01 Goldstruktur

DC11

Porcelain 02 Gold Structure
Porcelain 02 Gold Structure/
Porzellan 02 Goldstruktur

DC12

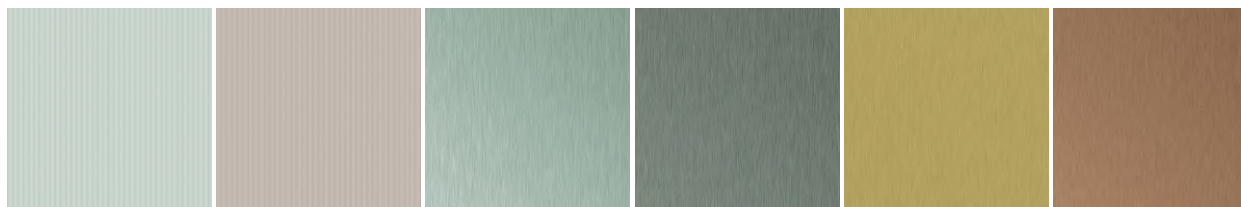
Porcelain 03 Silver Structure
Porcelain 03 Silver Structure/
Porzellan 03 Silber Struktur

DC13

Paros Dynamic Structure
Paros Dynamic Structure/
Paros Dynamische Struktur

DC14

Roso Dynamic Structure
Roso Dynamic Structure/
Roso Dynamische Struktur



DC15

Vitamine Dynamic Structure
Vitamine Dynamic Structure/
Dynamische Struktur von Vitaminen

DC16

Vulcano Dynamic Structure
Vulcano Dynamic Structure/
Vulcano Dynamische Struktur

DC17

Szczotkowane Aluminium
Brushed aluminium/
Gebürstetes Aluminium

DC18

Szczotkowana INOX
Brushed INOX/ INOX gebürstet

DC19

Szczotkowane Złoto
Brushed gold/ Gebürstetes Gold

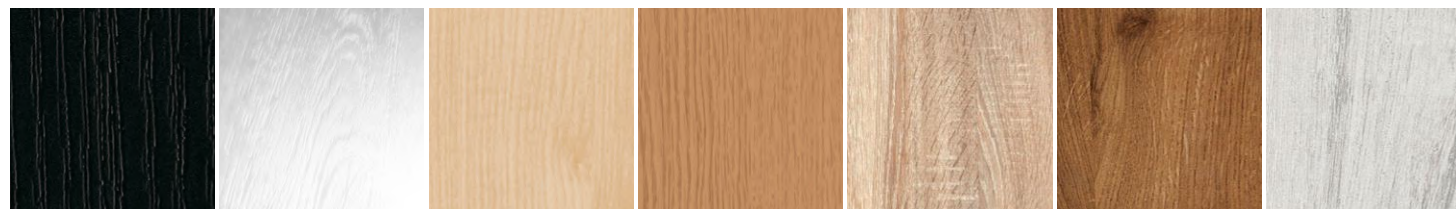
DC20

Szczotkowana Miedź
Brushed Copper/ Gebürstetes
Copper

Płyty meblowe laminowane **ML**

Laminated furniture boards

Laminierte Möbelplatten



ML01

Czarna U190 SE / Black / Schwarz

ML02

Biała Alaska D8681 SD
White Alaska / Alaska Weiß

ML03

Klon naturalny D375 SE
Natural maple / Naturahorn

ML04

Dąb jasny D9103 OW
Light oak / helle Eiche

ML05

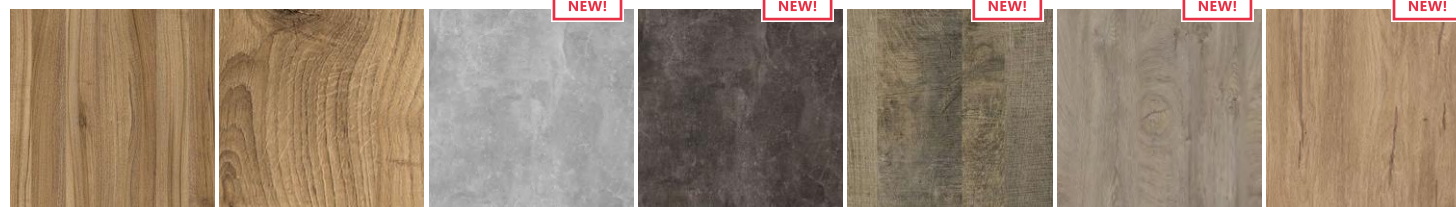
Dąb sonoma D3025 OW
Sonoma oak / Sonoma Eiche

ML06

Dąb antyczny D2419 OW
Antique Oak / antike Eiche

ML07

Dąb cortona D3275 MX
Cortona Oak / Cortona Eiche



ML08

Orzech Lyon 9614 BS
/ Lyon Walnut / dunkler Walnusbaum

ML09

Dąb odwieczny D1041 OW
/ Eternal oak / Cortona Eiche

ML10

Jasny Atelier 4298 SU
/ Light Atelier / helle Atelier

ML11

Ciemny Atelier 4299 SU
/ Dark Atelier / dunkel Atelier

ML12

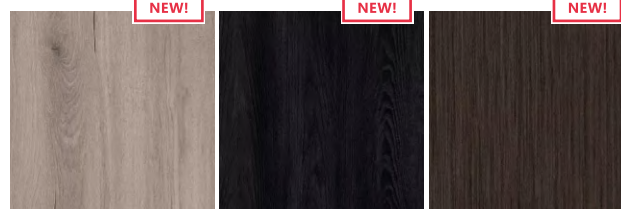
Dąb Grange Piaskowy PW
/ Grange Sand Oak / Grange
Sand Eiche

ML13

Dąb Surowy K105 PW
Raw Oak / strickt Eiche

ML14

Dąb Silverjack Orzechowy K544 RW
Silverjack Walnut Oak / Silverjack
Walnusbaum Eiche



ML15

Dąb Hudson Kaszmirowy K528 HU
/ Hudson cashmere Oak / Hudson
Kaschmir Eiche

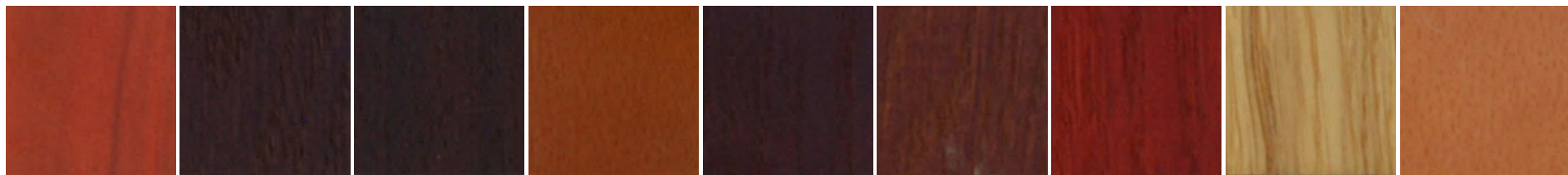
ML16

Kasztan Arvadonna Ciemny K534 AD
Arvadonna Dark Chesnut / Arvadonna
dunkel Kastanie

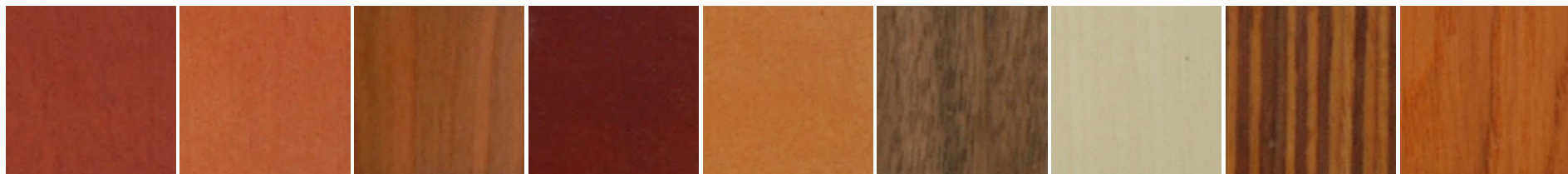
ML17

Fineline Mocca 8548 SN
Fineline Mocca / Fineline Mocca

Płyty fornirowe **DR** Veneer boards / Furnierblätter

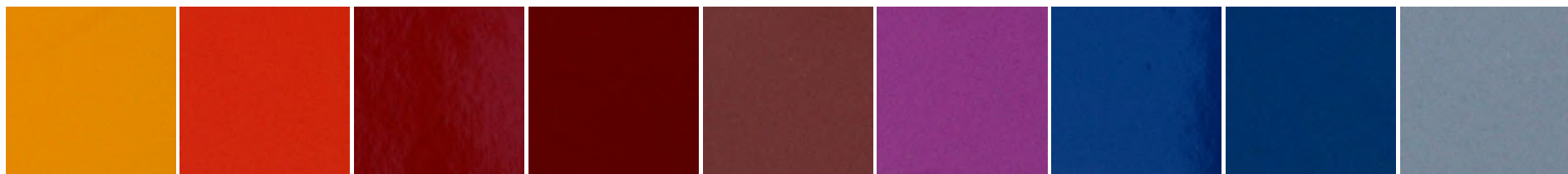


DR01 wiśnia oxford / oxford cheery / Oxford Sauerkirschbaum	DR02 orzech ciemny / dark walnut / dunkler Wallnussbaum	DR03 wenge / wenge / Wenge	DR04 buk bawaria / beech bavaria / Bavaria Buche	DR05 mahoń togo / togo mahogany / Togo Mahagoni	DR06 orzech bologna / bologna walnut / Bologna Walnussbaum	DR07 mahoń / mahogany / Mahagoni	DR08 dąb naturalny / natural oak / natürliche Eiche	DR09 buk jasny / light beech / helle Buche
---	---	--------------------------------------	--	---	--	--	---	--

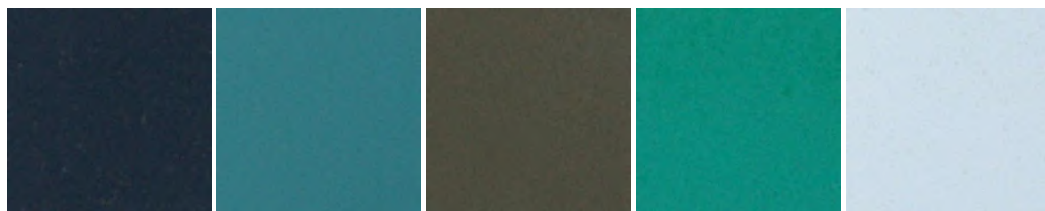


DR10 grusza polna / pear / Feldbirne	DR11 calvados / calvados / Calvados	DR12 czereśnia / cheery / Kirschbaum	DR13 jabłoń locarno / locarno apple / Locarno Apfelbaum	DR14 olcha / alder / Erle	DR15 orzech toscania / toscania walnut / Toscania Walnussbaum	DR16 klon / maple / Ahorn	DR17 zebrano / zebrano / Zebrano	DR18 dąb windsor / windsor oak / Windsor Eiche
--	---	--	---	-------------------------------------	---	-------------------------------------	--	--

Płyty lakierowane **TR** Lacquered panels / Lackierte Platten



TR01* RAL 1028 żółty / yellow / Gelb (Melonengelb)	TR02* RAL 2004 pomarańczowy / orange / Orange (Reinorange)	TR03* RAL 3001 czerwony (sygnałowy) / red (signal) / Rot (Signalrot)	TR04* RAL 3003 czerwony (rubinowy) / red (ruby) / Rot (Rubinrot)	TR05 RAL 2013 rudy (perłowy) / red (pearl) / Fuchssrot (Perlenorange)	TR06 VM 912 różowy metalik / metallic pink / Metallic Pink	TR07* RAL 5005 niebieski (sygnałowy) / blue (signal) / Blau (Signalblau)	TR08 VM 900/905 niebieski metalik / blue metallic / Metallic Blau	TR09 RAL 9006 srebrny metalik / metallic silver / Metallic Silber
--	--	--	--	---	--	--	---	---



TR10* RAL 9005 czarny / black / Schwarz (Tiefschwarz)	TR11 RAL 6033 turkusowy (miętowy) / turquoise (mint) / Türkis (Minttürkis)	TR12 RAL 1035 beżowy metalik / metallic beige / Metallic Beige (Perlbeige)	TR13 VM 900/907 zielony metalik / metallic green / Metallic Grün	TR14* biały igloo / white igloo / IGLOO Weiß
---	--	--	--	--

W związku z wykorzystywaniem naturalnych fornirow drewnianych oraz naturalnych granitów do produkcji urządzeń, firma IGLOO informuje, że kolorystyka oraz słoje drewna mogą się różnić w poszczególnych seriach urządzeń i nie jest to uznawane jako wada produktu.

Due to the use of natural wood veneers and natural granite in production process IGLOO company informs that, Colors and wood grain can be different in particular series of devices and is not considered as a defect of the product

Aufgrund der Verwendung von natürlichen Holzfurnieren und natürlichen Graniten für die Herstellung von Geräten weist IGLOO darauf hin, dass die Farben und Holzmaserung in einzelnen Geräteserien unterschiedlich sein können und dies nicht als Produktfehler angesehen wird.

*Dostępne również w wersji matowej / *Also available in matt versions / *Verfügbar in der matten Version



IGLOO Sp. z o.o.
Stary Wiśnicz 289
32-720 Nowy Wiśnicz

tel.: +48 14 662 19 10
info@igloo.pl
www.igloo.pl

pl

Zawartość niniejszego katalogu należy traktować jako informację handlową. Nie stanowi ona oferty w rozumieniu art. 66 i dalszych Kodeksu Cywilnego. Wygląd dostarczanych urządzeń może różnić się od zdjęć i rysunków. Firma IGLOO Sp. z o. o. zastrzega sobie prawo do wycofania produktów z niniejszego katalogu, jak również zmiany ich parametrów końcowych. Produkty przedstawione w katalogu stanowią jedynie część dostępnej oferty towarowej. Szczegółowych informacji dotyczących asortymentu udziela pracownicy naszego działu handlowego.

en

The contents of this catalog should be treated as business information. It does not constitute an offer within the meaning of Article 66 and subsequent of the Civil Code. The appearance of the supplied devices may differ from the photos and drawings. The company IGLOO Sp. z o. o. reserves the right to withdraw products from this catalog as well as to change their final parameters. Products in this catalog only constitute a part of the available trade offer. The employees of our sales department will provide detailed information on the product range.

de

Der Inhalt dieses Kataloge sollte nur als Geschäftsinformation behandelt werden. Er stellt kein Angebot im Sinne von Art. 66 und BGB dar. Das Aussehen des Gerätes kann von Bildern und Zeichnungen abweichen. Die Firma IGLOO Sp. z o. o. behaltet sich das Recht vor, die Produkte aus diesem Katalog zurückzuziehen, sowie die Endparameter zu ändern. Die im Katalog dargestellten Produkte sind nur ein Teil des zur Verfügung stehenden Warenangebots. Detaillierte Informationen über die Produktpalette werden Ihnen die Mitarbeiter unserer behält Vertriebs zur Verfügung stellen.

